

ГЕНЕРАЛЬНЫЙ ПЛАН

Карта границ населенных пунктов
Муниципального образования «Зюзинское»

УСЛОВНЫЕ ОБОЗНАЧЕНИЯ

- Граница МО "Шарканский район"
- Граница МО "Зюзинское"
- - - Существующая граница населенного пункта
- - - Проектируемая граница населенного пункта

ЗЕМЛИ НАСЕЛЕННЫХ ПУНКТОВ

- Существующая территория населенного пункта
- Населенные пункты, предлагаемые к ликвидации
- Присоединяемая территория к населенному пункту

ЗЕМЛИ СЕЛЬСКОХОЗЯЙСТВЕННОГО НАЗНАЧЕНИЯ

- Сельскохозяйственные угодья (пашня)
- Сельскохозяйственные угодья (сенокосы, луга)

ЗЕМЛИ ПРОМЫШЛЕННОСТИ

- Территории промышленных объектов и сооружений

ЗЕМЛИ ЛЕСНОГО ФОНДА

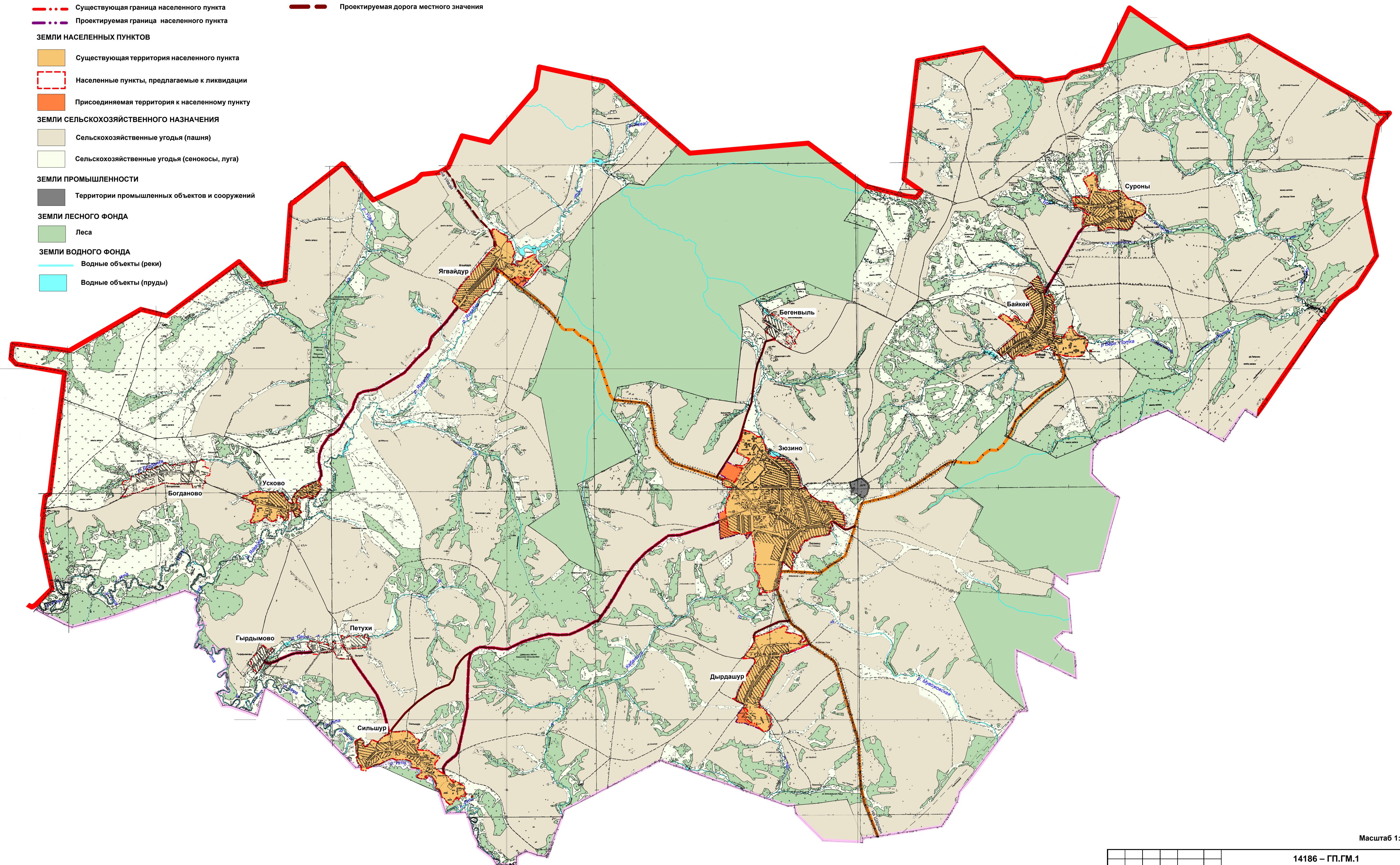
- Леса

ЗЕМЛИ ВОДНОГО ФОНДА


- Водные объекты (реки)
- Водные объекты (пруды)

ТРАНСПОРТНАЯ ИНФРАСТРУКТУРА

- Дорога (регионального) межмуниципального значения
- Дорога местного значения
- Проектируемая дорога местного значения



Масштаб 1:25000

						14186 – ГП.ГМ.1		
						Проект генерального плана МО «Зюзинское» Шарканского района УР		
Изм.	Кол. уч.	Лист	Модок	Подпись	Дата	Стадия	Лист	Листов
Разраб.		Климовцев				П		
Разраб.		Микрюкова						
Проверил		Першаков						
						Карта границ населенных пунктов		
						ГИП Першаков		

Имя Подп. Дата Подпись Взам. Инв. №