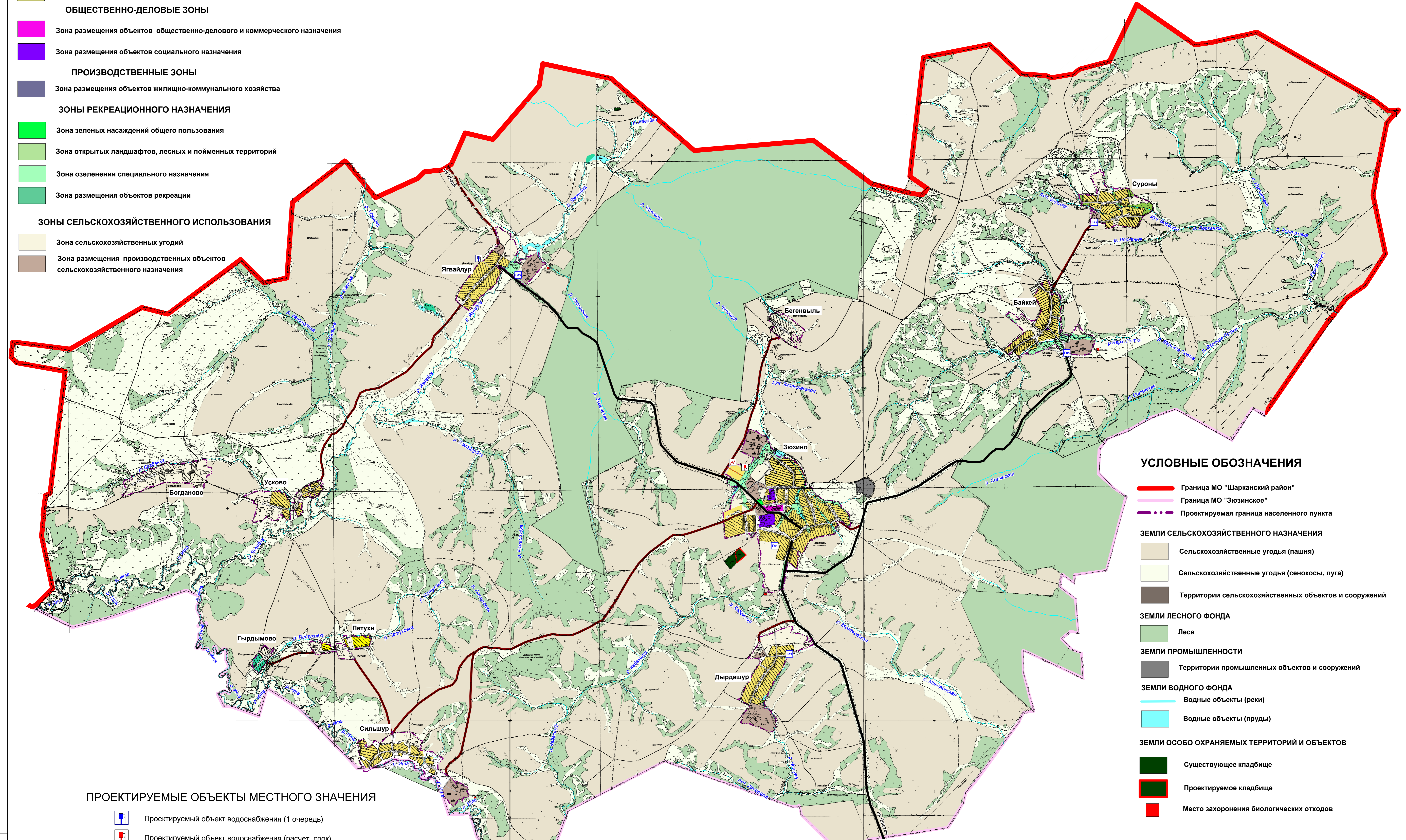


ГЕНЕРАЛЬНЫЙ ПЛАН
 Карта планируемого размещения объектов
 местного значения поселения
 Муниципального образования «Зюзинское»

ГРАНИЦЫ ФУНКЦИОНАЛЬНЫХ ЗОН

- ЖИЛЫЕ ЗОНЫ**
- Зона размещения индивидуальной жилой застройки
- ОБЩЕСТВЕННО-ДЕЛОВЫЕ ЗОНЫ**
- Зона размещения объектов общественно-делового и коммерческого назначения
 - Зона размещения объектов социального назначения
- ПРОИЗВОДСТВЕННЫЕ ЗОНЫ**
- Зона размещения объектов жилищно-коммунального хозяйства
- ЗОНЫ РЕКРЕАЦИОННОГО НАЗНАЧЕНИЯ**
- Зона зеленых насаждений общего пользования
 - Зона открытых ландшафтов, лесных и пойменных территорий
 - Зона озеленения специального назначения
 - Зона размещения объектов рекреации
- ЗОНЫ СЕЛЬСКОХОЗЯЙСТВЕННОГО ИСПОЛЬЗОВАНИЯ**
- Зона сельскохозяйственных угодий
 - Зона размещения производственных объектов сельскохозяйственного назначения



УСЛОВНЫЕ ОБОЗНАЧЕНИЯ

- Граница МО "Шарканский район"
 - Граница МО "Зюзинское"
 - Проектируемая граница населенного пункта
- ЗЕМЛИ СЕЛЬСКОХОЗЯЙСТВЕННОГО НАЗНАЧЕНИЯ**
- Сельскохозяйственные угодья (пашня)
 - Сельскохозяйственные угодья (сенокосы, луга)
 - Территории сельскохозяйственных объектов и сооружений
- ЗЕМЛИ ЛЕСНОГО ФОНДА**
- Леса
- ЗЕМЛИ ПРОМЫШЛЕННОСТИ**
- Территории промышленных объектов и сооружений
- ЗЕМЛИ ВОДНОГО ФОНДА**
- Водные объекты (реки)
 - Водные объекты (пруды)
- ЗЕМЛИ ОСОБО ОХРАНЯЕМЫХ ТЕРРИТОРИЙ И ОБЪЕКТОВ**
- Существующее кладбище
 - Проектируемое кладбище
 - Место захоронения биологических отходов

ПРОЕКТИРУЕМЫЕ ОБЪЕКТЫ МЕСТНОГО ЗНАЧЕНИЯ

- Проектируемый объект водоснабжения (1 очередь)
- Проектируемый объект водоснабжения (расчет, срок)
- Проектируемый объект электроснабжения (1 очередь)
- Проектируемый объект газоснабжения (1 очередь)

ТРАНСПОРТНАЯ ИНФРАСТРУКТУРА

- Дорога (регионального) межмуниципального значения
- Дорога местного значения
- Проектируемая дорога местного значения
- Улично-дорожная сеть
- Проектируемая улично-дорожная сеть

Масштаб 1:20000

| | | | | | | | | |
|----------|----------|------|--------|-----------|------|--|--|--|
| | | | | | | 14186 – ГП.ГМ.2 | | |
| | | | | | | Проект генерального плана МО «Зюзинское» Шарканского района УР | | |
| Изм. | Кол. ун. | Лист | Издан. | Подпись | Дата | | | |
| Разраб. | | | | Климовцев | | | | |
| Разраб. | | | | Микронова | | | | |
| Проверил | | | | Першаков | | | | |
| | | | | | | Карта планируемого размещения объектов местного значения поселения | | |
| | | | | | | ГИП Першаков | | |

Лист № 02 из 02