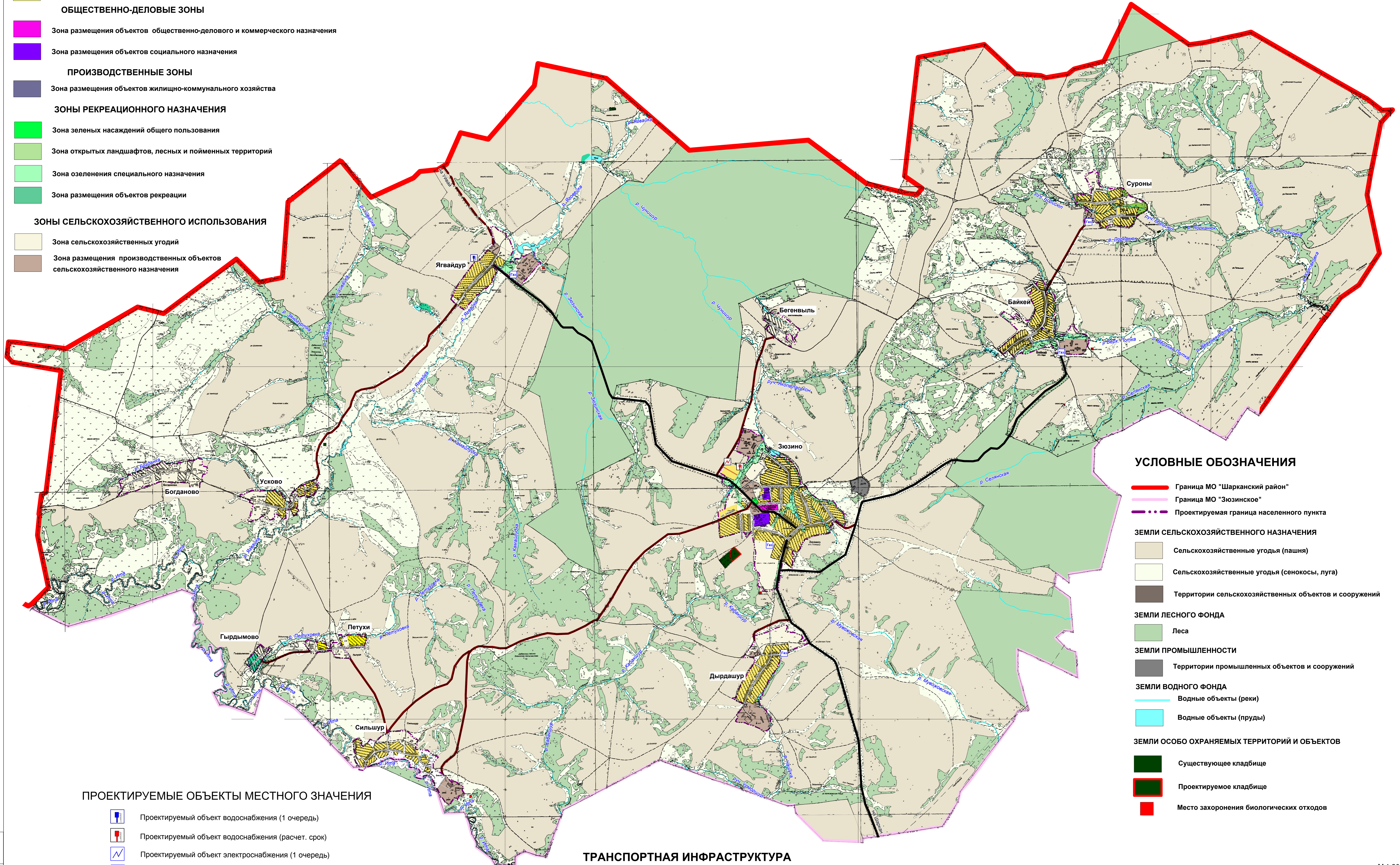


ГРАНИЦЫ ФУНКЦИОНАЛЬНЫХ ЗОН

- ЖИЛЫЕ ЗОНЫ**
- Зона размещения индивидуальной жилой застройки
- ОБЩЕСТВЕННО-ДЕЛОВЫЕ ЗОНЫ**
- Зона размещения объектов общественно-делового и коммерческого назначения
 - Зона размещения объектов социального назначения
- ПРОИЗВОДСТВЕННЫЕ ЗОНЫ**
- Зона размещения объектов жилищно-коммунального хозяйства
- ЗОНЫ РЕКРЕАЦИОННОГО НАЗНАЧЕНИЯ**
- Зона зеленых насаждений общего пользования
 - Зона открытых ландшафтов, лесных и пойменных территорий
 - Зона озеленения специального назначения
 - Зона размещения объектов рекреации
- ЗОНЫ СЕЛЬСКОХОЗЯЙСТВЕННОГО ИСПОЛЬЗОВАНИЯ**
- Зона сельскохозяйственных угодий
 - Зона размещения производственных объектов сельскохозяйственного назначения



УСЛОВНЫЕ ОБОЗНАЧЕНИЯ

- Граница МО "Шарканский район"
 - Граница МО "Зюзинское"
 - Проектируемая граница населенного пункта
- ЗЕМЛИ СЕЛЬСКОХОЗЯЙСТВЕННОГО НАЗНАЧЕНИЯ**
- Сельскохозяйственные угодья (пашня)
 - Сельскохозяйственные угодья (сенокосы, луга)
 - Территории сельскохозяйственных объектов и сооружений
- ЗЕМЛИ ЛЕСНОГО ФОНДА**
- Леса
- ЗЕМЛИ ПРОМЫШЛЕННОСТИ**
- Территории промышленных объектов и сооружений
- ЗЕМЛИ ВОДНОГО ФОНДА**
- Водные объекты (реки)
 - Водные объекты (пруды)
- ЗЕМЛИ ОСОБО ОХРАНЯЕМЫХ ТЕРРИТОРИЙ И ОБЪЕКТОВ**
- Существующее кладбище
 - Проектируемое кладбище
 - Место захоронения биологических отходов

ПРОЕКТИРУЕМЫЕ ОБЪЕКТЫ МЕСТНОГО ЗНАЧЕНИЯ

- Проектируемый объект водоснабжения (1 очередь)
- Проектируемый объект водоснабжения (расчет, срок)
- Проектируемый объект электроснабжения (1 очередь)
- Проектируемый объект газоснабжения (1 очередь)

ТРАНСПОРТНАЯ ИНФРАСТРУКТУРА

- Дорога (регионального) межмуниципального значения
- Дорога местного значения
- Проектируемая дорога местного значения
- Улично-дорожная сеть
- Проектируемая улично-дорожная сеть

Лист № 03/05

M 1:20000

				14186-ГП.ГМ.2		
				Генеральный план МО "Зюзинское" Шарканского района		
				Удмуртской Республики		
Имя	Фамилия	Лист	№ изд.	Плановый	Дата	
Разработал	Сивакина					Страница
Разработал	Климовичев					Лист
Проверил	Петриков					5
ГПИ	Петриков					

Схема зон планируемого размещения объектов местного значения