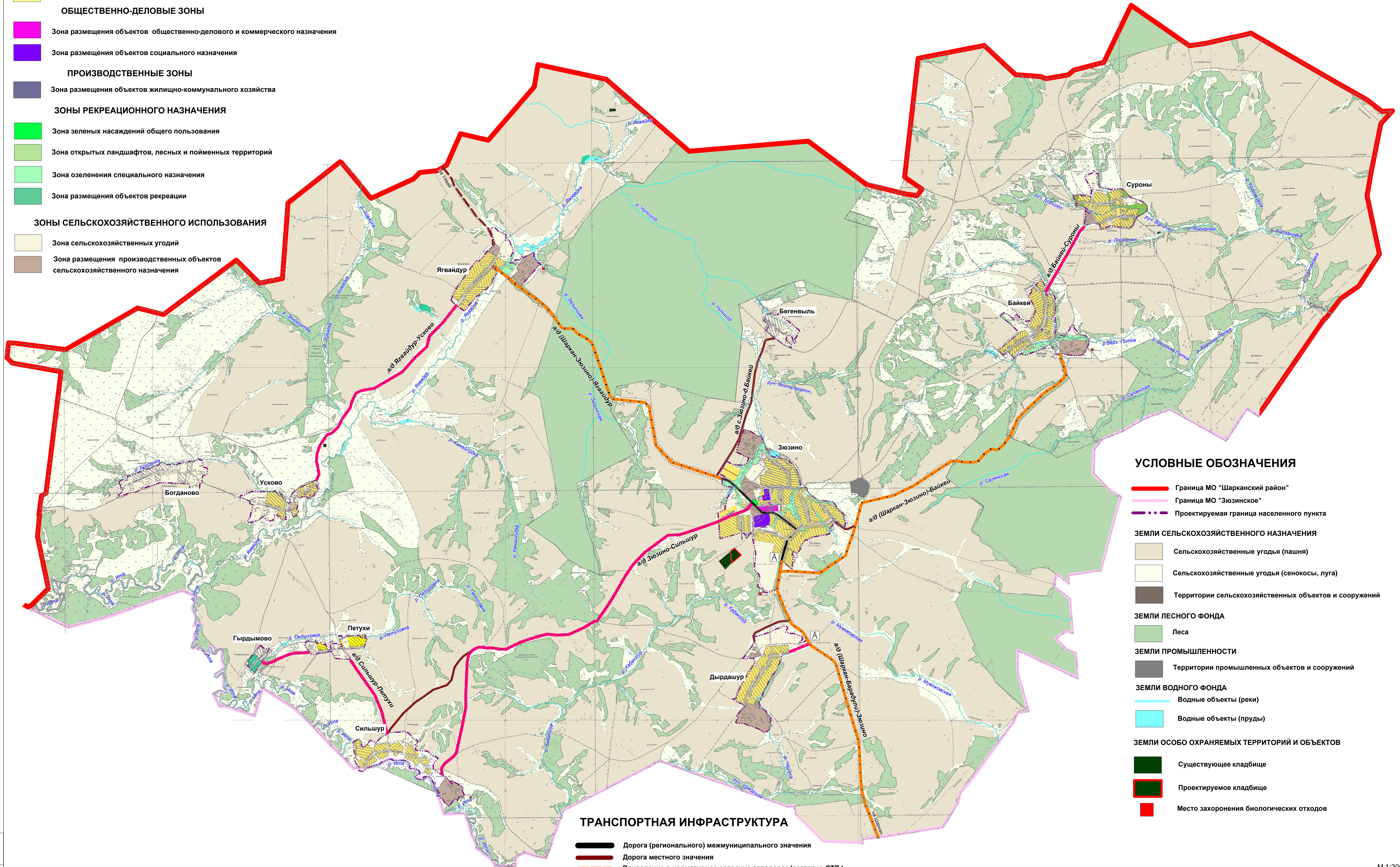


ГРАНИЦЫ ФУНКЦИОНАЛЬНЫХ ЗОН

- ЖИЛЫЕ ЗОНЫ**
- Зона размещения индивидуальной жилой застройки
- ОБЩЕСТВЕННО-ДЕЛОВЫЕ ЗОНЫ**
- Зона размещения объектов общественно-делового и коммерческого назначения
  - Зона размещения объектов социального назначения
- ПРОИЗВОДСТВЕННЫЕ ЗОНЫ**
- Зона размещения объектов жилищно-коммунального хозяйства
- ЗОНЫ РЕКРЕАЦИОННОГО НАЗНАЧЕНИЯ**
- Зона зеленых насаждений общего пользования
  - Зона открытых ландшафтов, лесных и пойменных территорий
  - Зона озеленения специального назначения
  - Зона размещения объектов рекреации
- ЗОНЫ СЕЛЬСКОХОЗЯЙСТВЕННОГО ИСПОЛЬЗОВАНИЯ**
- Зона сельскохозяйственных угодий
  - Зона размещения производственных объектов сельскохозяйственного назначения



УСЛОВНЫЕ ОБОЗНАЧЕНИЯ

- Граница МО "Шарканский район"
  - Граница МО "Зюзинское"
  - Проектируемая граница населенного пункта
- ЗЕМЛИ СЕЛЬСКОХОЗЯЙСТВЕННОГО НАЗНАЧЕНИЯ**
- Сельскохозяйственные угодья (пашня)
  - Сельскохозяйственные угодья (сенокосы, луга)
  - Территории сельскохозяйственных объектов и сооружений
- ЗЕМЛИ ЛЕСНОГО ФОНДА**
- Леса
- ЗЕМЛИ ПРОМЫШЛЕННОСТИ**
- Территории промышленных объектов и сооружений
- ЗЕМЛИ ВОДНОГО ФОНДА**
- Водные объекты (реки)
  - Водные объекты (пруды)
- ЗЕМЛИ ОСОБО ОХРАНЯЕМЫХ ТЕРРИТОРИЙ И ОБЪЕКТОВ**
- Существующее кладбище
  - Проектируемое кладбище
  - Место захоронения биологических отходов

ТРАНСПОРТНАЯ ИНФРАСТРУКТУРА

- Дорога (регионального) межмуниципального значения
- Дорога местного значения
- Приведение в нормативное состояние автодорог (согласно СТП)
- Строительство автодорог (согласно СТП)
- Улично-дорожная сеть
- Проектируемая улично-дорожная сеть
- Существующие автобусные остановки

М 1:20000

14186-ГП.М.2			
Генеральный план МО "Зюзинское" Шарканского района Удмуртской Республики			
Имя	Содержание	№ документа	Дата
Разработчик	Сивакова		
Разработчик	Климовичев		
Проверка	Петриков		
ГИП	Петриков		
Схема транспортной инфраструктуры			ИЗДАТЕЛЬСТВО "ИЗДАТЕЛЬСТВО"
		Страница	Лист
		П	4
			5